



# Moduły wewnętrzzbiornikowe dla pojazdów Mercedes-Benz

## Rozwiązanie zamienne dla modeli klasy CLS i E

Moduł doprowadzania paliwa i moduł czujnika zbiornikowego, które firma Motorservice oferuje dla wymienionych wyżej pojazdów, różnią się od części montowanych fabrycznie. Różnice są wynikiem zarówno kwestii patentowych, jaki i ciągłego rozwoju technicznego:

- Moduł doprowadzania paliwa firmy Motorservice posiada funkcję komutacji węglowej i może pracować z paliwem E10.
- Moduł doprowadzania paliwa firmy Motorservice wykazuje mniejszy pobór prądu przy jednakowej mocy (4,4 bar przy 13,5 V).  
Motorservice: 100 W, 7 A  
Producent: 162 W, 12 A
- W przypadku modułu czujnika zbiornikowego firmy Motorservice oba przewody powrotne połączone są trójnikiem w jeden przewód.

**Wskazówka:**

Zarówno moduł doprowadzania paliwa, jak i moduł czujnika zbiornikowego mogą być wymieniane osobno lub razem na odpowiednią część firmy Motorservice. Możliwe są w związku z tym 4 sytuacje montażowe (patrz S. 3 i 4).

Pojazdy:	Produkt: moduł doprowadzania paliwa, moduł czujnika zbiornikowego	
Mercedes-Benz	Nr PIERBURG	Nr ref. *
CLS 280, CLS 300, CLS 350 (CGI), CLS 500, CLS 55 AMG Kompressor, E 200 (CGI/Kompressor/NGT), E 230, E 240, E 280, E 320, E 350, E 500	7.02701.71.0	A 211 470 14 94, A 211 470 29 94, A 211 470 41 94
	7.02701.72.0	A 211 470 14 41, A 211 470 39 94



Rys. 1: Porównanie modułów doprowadzania paliwa



Rys. 2: Porównanie modułów czujników zbiornikowych

Możliwość zmian i niezgodności rysunków zastrzeżona.

Przyporządkowanie i elementy zamienne: patrz informacje podane w aktualnie obowiązujących katalogach, na płycie TecDoc albo w systemach opartych na informacjach TecDoc.

\* Podane numery referencyjne służą tylko do celów porównania i nie mogą być umieszczane na fakturach dla odbiorców końcowych.



**Przy wymianie należy pamiętać, że:**

Moduł doprowadzania paliwa (4) znajduje się, patrząc w kierunku jazdy (F), po prawej stronie zbiornika.

Moduł czujnika zbiornikowego (1) znajduje się, patrząc w kierunku jazdy (F), po lewej stronie zbiornika.

Przewody paliwowe i elektryczne łączą moduł doprowadzania paliwa (4) oraz moduł czujnika zbiornikowego (1) przez przewężenie obu boków zbiornika.

W przypadku wymiany modułu czujnika zbiornikowego konieczne jest więc otwarcie także tej strony, po której znajduje się moduł doprowadzania paliwa.

Moduł doprowadzania paliwa (4) posiada złącze elektryczne w pokrywie kołnierza. Zasilanie prądem elektrycznym zapewnia wtyczka (2) modułu czujnika zbiornikowego (1).

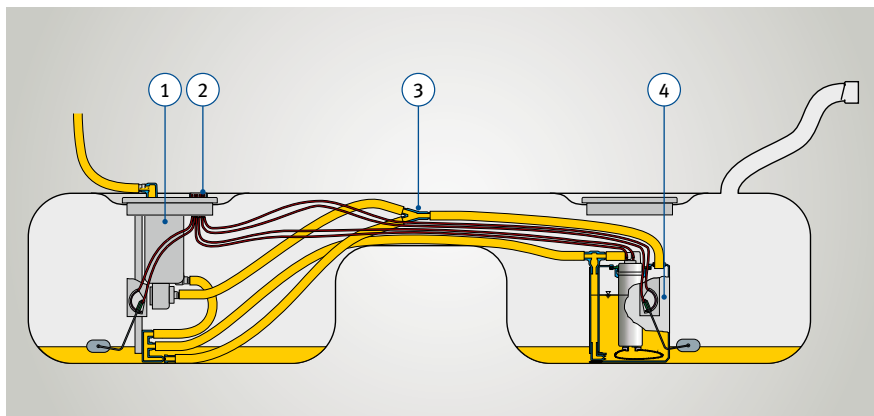
W przypadku modułu czujnika zbiornikowego firmy Motorservice oba przewody powrotne połączone są trójnikiem (3) w jeden przewód.

**Wskazówka:**

Moduł doprowadzania paliwa i moduł czujnika zbiornikowego należy umieścić w zbiorniku tak, by strzałka na pokrywie kołnierza wskazywała na znacznik zbiornika (rys. 5).

Przy wymianie modułu czujnika zbiornikowego (1) wąż (6) przewodu dopływowego należy skrócić do ok. 80 mm i zamontować dołączony łącznik Quick-Connector 90° (5) (rys. 5).

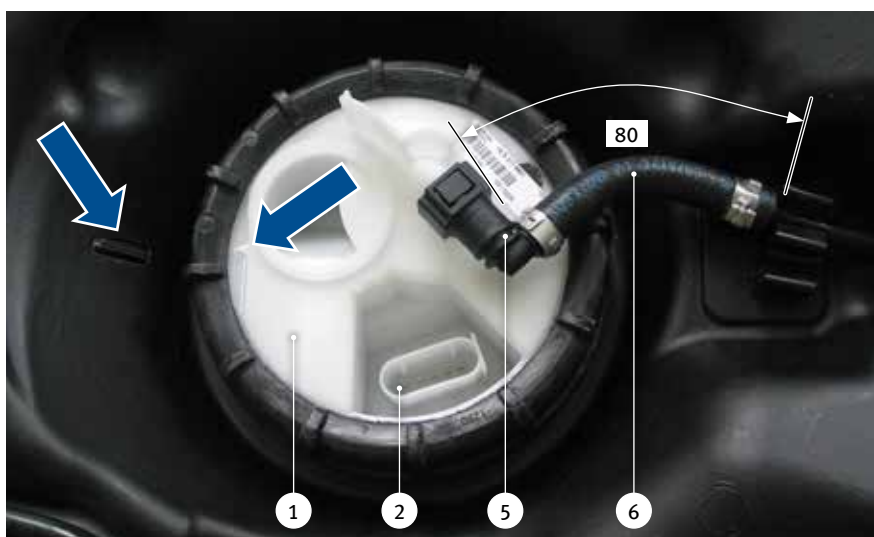
Przy zamawianiu należy podać dokładne oznaczenie typu silnika i ewentualne uściślenie według numeru podwozia, kodu silnika i roku produkcji!



Rys. 3: Przekrój zbiornika paliwa (schematyczny)



Rys. 4: Zbiornik paliwa (rzut poziomy)



Rys. 5: Pokrywa kołnierza modułu czujnika zbiornikowego



## Sytuacje montażowe

**Moduł doprowadzania paliwa:**  
producent pojazdu

**Moduł czujnika zbiornikowego:**  
producent pojazdu

Jeżeli nie nastąpiła jeszcze wymiana, występuje taka sytuacja montażowa (rys. 6):

- 2 przewody powrotne (2) są przymocowane zatraskami do modułu doprowadzania paliwa.
- Przewód ciśnieniowy jest przymocowany przy użyciu łącznika Quick-Connector 90° (3) bezpośrednio do pompy paliwowej.
- Wtyczka (1) przewodu elektrycznego modułu czujnika zbiornikowego znajduje się pod obydwooma przewodami powrotnymi (2).



Rys. 6

**Moduł doprowadzania paliwa:**  
Motorservice

**Moduł czujnika zbiornikowego:**  
producent pojazdu

Ta sytuacja montażowa występuje przy wymianie samego modułu doprowadzania paliwa (rys. 7):

- Przymocować przewód ciśnieniowy przy użyciu łącznika Quick-Connector 90° (7) do prostego fragmentu węża (5) pompy paliwowej.
- Przymocować 2 przewody powrotne (4) zatraskami do modułu doprowadzania paliwa.
- Podłączyć wtyczkę (6) przewodu elektrycznego modułu czujnika zbiornikowego do modułu doprowadzania paliwa.



Rys. 7





## Sytuacje montażowe (ciąg dalszy)

**Moduł doprowadzania paliwa:**  
**producent pojazdu**  
**Moduł czujnika zbiornikowego:**  
**Motorservice**

Ta sytuacja montażowa występuje przy wymianie samego modułu czujnika zbiornikowego (rys. 8):

- Podłączyć wtyczkę (10) przewodu elektrycznego modułu czujnika zbiornikowego do gniazda pod przewodem powrotnym (8).
- Przewód ciśnieniowy jest przymocowany przy użyciu łącznika Quick-Connector 90° (9) bezpośrednio do pompy paliwowej.
- Przymocować 1 przewód powrotny (8) przy użyciu prostego łącznika Quick-Connector do jednego z dwóch wolnych uchwytów modułu doprowadzania paliwa.

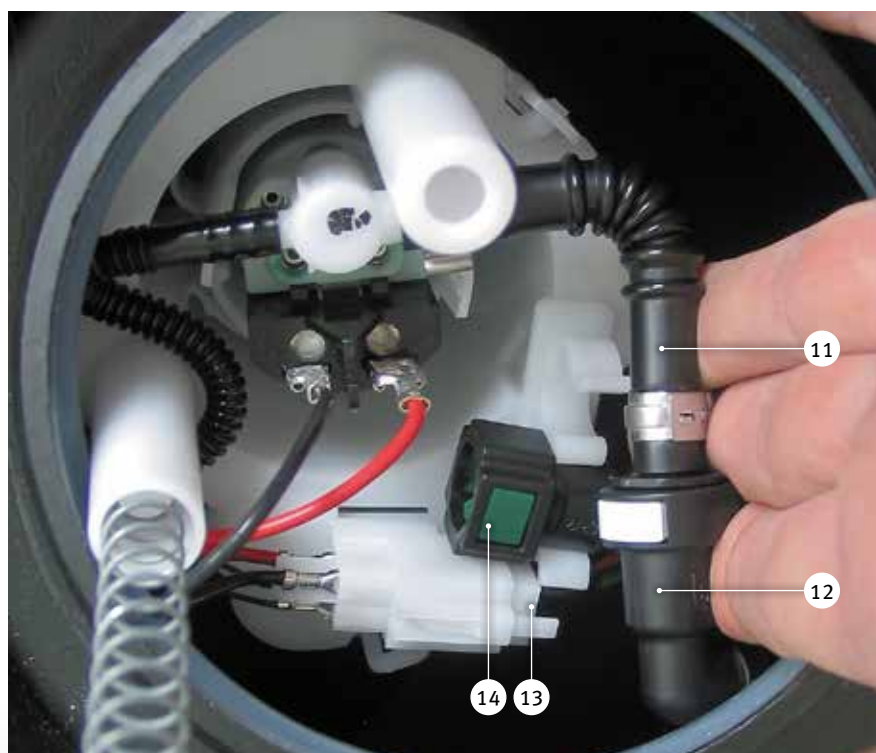


Rys. 8

**Moduł doprowadzania paliwa:**  
**Motorservice**  
**Moduł czujnika zbiornikowego:**  
**Motorservice**

Ta sytuacja montażowa występuje przy wymianie modułu doprowadzania paliwa i modułu czujnika zbiornikowego razem (rys. 9):

- Przymocować przewód ciśnieniowy przy użyciu łącznika Quick-Connector 90° (12) do prostego fragmentu węża (11) pompy paliwowej.
- Przymocować 1 przewód powrotny (14) przy użyciu prostego łącznika Quick-Connector do jednego z dwóch wolnych uchwytów modułu doprowadzania paliwa.
- Podłączyć wtyczkę (13) przewodu elektrycznego modułu czujnika zbiornikowego do modułu doprowadzania paliwa.



Rys. 9