



Modules intégrés au réservoir Mercedes-Benz

Solution de remplacement pour Classe CLS et E

Le module d'alimentation en carburant et l'unité d'indicateur de niveau que propose Motorservice pour les véhicules indiqués ci-dessus diffèrent des composants montés par le constructeur.

Ces différences sont dues d'une part à des raisons liées au droit des brevets, et résultent d'autre part d'une évolution continue :

- Le module d'alimentation en carburant Motorservice possède une commutation charbon-charbon et convient donc pour l'E10.
- La consommation de courant du module d'alimentation en carburant Motorservice est moindre pour une puissance identique (4,4 bars pour 13,5 V).
Motorservice : 100 W, 7 A
Constructeur : 162 W, 12 A
- Sur l'unité d'indicateur de niveau Motorservice, les deux conduites de retour sont réunies en une seule par un raccord en Y.

Véhicules :	Produit : module d'alimentation en carburant, unité d'indicateur de niveau	
Mercedes-Benz	N° PIERBURG	N° de réf. *
CLS 280, CLS 300, CLS 350 (CGI), CLS 500, CLS 55 AMG Kompressor, E 200 (CGI/Kompressor/NGT), E 230, E 240, E 280, E 320, E 350, E 500	7.02701.71.0	A 211 470 14 94, A 211 470 29 94, A 211 470 41 94
	7.02701.72.0	A 211 470 14 41, A 211 470 39 94



Fig. 1 : comparaison des modules d'alimentation en carburant

Remarque :

Le module d'alimentation en carburant et l'unité d'indicateur de niveau peuvent être remplacés individuellement ou les deux ensemble par le composant Motorservice correspondant. Il en découle 4 situations de montage (voir p. 3 et 4).



Fig. 2 : comparaison des unités d'indicateur de niveau

Sous réserve de modifications et de variations dans les illustrations.

Pour les références et les pièces de rechange, voir les catalogues actuels, le CD TecDoc ou encore les systèmes se basant sur les données TecDoc.

* Les numéros de référence indiqués ne servent qu'à des fins de comparaison et ne doivent pas être utilisés pour les factures remises au client.



Attention lors du remplacement :

Le module d'alimentation en carburant (4) se trouve sur le côté droit du réservoir en forme de selle vu dans le sens de la circulation (F).

L'unité d'indicateur de niveau (1) se trouve sur le côté gauche du réservoir en forme de selle vu dans le sens de la circulation (F).

Les conduites de carburant et les câbles électriques relient le module d'alimentation en carburant (4) et l'unité d'indicateur de niveau (1) à travers l'étranglement des deux côtés du réservoir. C'est pourquoi il est nécessaire d'ouvrir également le côté du module d'alimentation en carburant lors d'un remplacement de l'unité d'indicateur de niveau.

Le module d'alimentation en carburant (4) ne possède pas de raccordement électrique dans le couvercle à bride. L'alimentation en courant se fait par la fiche de raccordement (2) sur l'unité d'indicateur de niveau (1).

Sur l'unité d'indicateur de niveau Motorservice, les deux conduites de retour sont réunies en une seule par un raccord en Y (3).

Remarque :

Placez le module d'alimentation en carburant et l'unité d'indicateur de niveau dans le réservoir de sorte que la flèche sur le couvercle à bride pointe vers la marque sur le réservoir (Fig. 5).

Lors du remplacement de l'unité d'indicateur de niveau (1), le morceau de flexible (6) de la conduite d'alimentation doit être raccourci à env. 80 mm et le connecteur rapide à 90° (5) être mis en place (Fig. 5).

Pour la commande, tenez compte du type de moteur précis et d'une possible délimitation en fonction du numéro du châssis, du code du moteur et de l'année de construction !

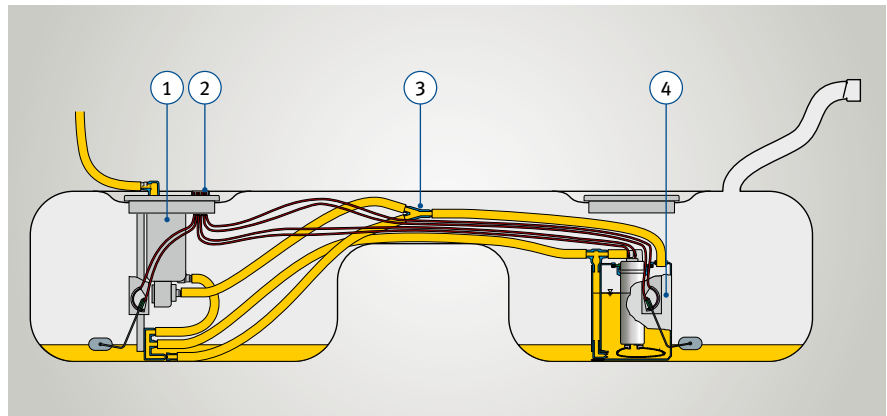


Fig. 3 : vue en coupe du réservoir de carburant (schématique)



Fig. 4 : réservoir de carburant (vue de dessus)

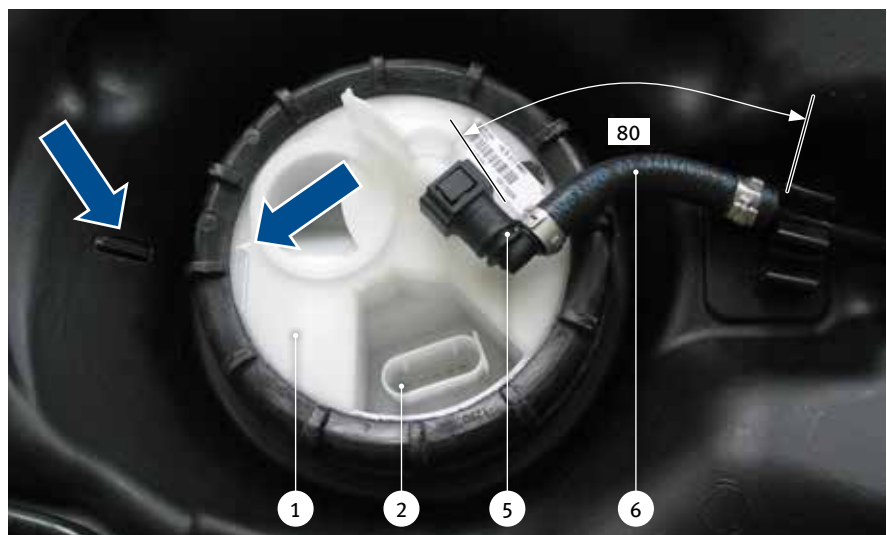


Fig. 5 : couvercle à bride de l'unité d'indicateur de niveau



Situations de montage

Module d'alimentation en carburant :
constructeur de véhicules

Unité d'indicateur de niveau : constructeur
de véhicules

Si aucun remplacement n'a encore été effectué, la situation de montage est la suivante (Fig. 6) :

- 2 conduites de retour (2) enclipsées sur le module d'alimentation en carburant.
- Conduite de refoulement avec connecteur rapide à 90° (3) enfoncée directement sur la pompe à carburant.
- La prise mâle (1) du câble électrique allant à l'unité d'indicateur de niveau se trouve sous les deux conduites de retour (2).



Fig. 6

Module d'alimentation en carburant :
Motorservice

Unité d'indicateur de niveau :
constructeur de véhicules

La situation de montage suivante est celle rencontrée si vous ne remplacez que le module d'alimentation en carburant (Fig. 7) :

- Enfoncer la conduite de refoulement avec connecteur rapide à 90° (7) sur le morceau de flexible droit (5) de la pompe à carburant.
- Enclipser les 2 conduites de retour (4) sur le module d'alimentation en carburant.
- Enfoncer la prise mâle (6) du câble électrique allant à l'unité d'indicateur de niveau sur le module d'alimentation en carburant.



Fig. 7



Situations de montage (suite)

Module d'alimentation en carburant :
constructeur de véhicules
Unité d'indicateur de niveau :
Motorservice

La situation de montage suivante est celle rencontrée si vous ne remplacez que l'unité d'indicateur de niveau (Fig. 8) :

- Enfoncer la prise mâle (10) du câble électrique allant à l'unité d'indicateur de niveau dans la prise femelle sous la conduite de retour (8).
- Conduite de refoulement avec connecteur rapide à 90° (9) enfoncée directement sur la pompe à carburant.
- Enclipser 1 conduite de retour (8) avec connecteur rapide droit dans l'un des deux supports libres sur le module d'alimentation en carburant.



Fig. 8

Module d'alimentation en carburant :
Motorservice
Unité d'indicateur de niveau :
Motorservice

La situation de montage suivante est celle rencontrée si vous remplacez le module d'alimentation en carburant et l'unité d'indicateur de niveau (Fig. 9) :

- Enfoncer la conduite de refoulement avec connecteur rapide à 90° (12) sur le morceau de flexible droit (11) de la pompe à carburant.
- Enclipser 1 conduite de retour (14) avec connecteur rapide droit dans l'un des deux supports libres sur le module d'alimentation en carburant.
- Enfoncer la prise mâle (13) du câble électrique allant à l'unité d'indicateur de niveau sur le module d'alimentation en carburant.

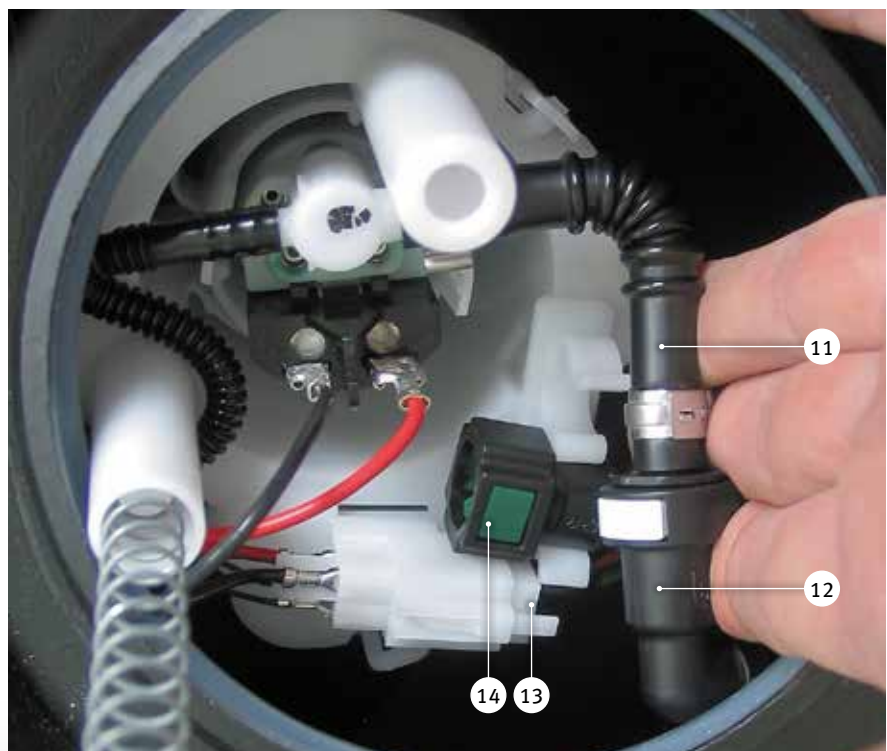


Fig. 9