

Bomba eléctrica de circulación de agua para aplicaciones generales

Nº Pierburg: 7.02058.50.0

Sustituye: 7.02058.00.0

Pierburg ofrece con las bombas eléctricas de circulación de agua, un potente producto de dimensiones reducidas.

Junto a las aplicaciones conocidas como

- disipación posterior de calor después de la parada del motor del vehículo (en combinación con un ventilador del radiador) y
- Bomba de circulación en los sistemas de calefacción auxiliar para el calentamiento rápido del habitáculo del vehículo

nuestras bombas de circulación de agua ofrecen muchas otras posibilidades de aplicación:

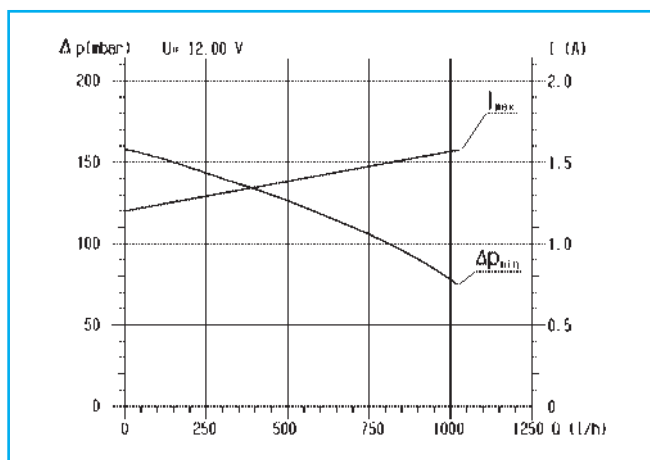
- Soporte de la bomba mecánica de circulación de agua en las áreas de funcionamiento crítica ("Stop & Go")
- Refrigeración de acumulador y de accionamiento de vehículos eléctricos
- Bomba de circuito de caldeo en el fotovoltaico

Características

- Bomba eléctrica de circulación de agua según el principio de bomba centrífuga.
- Regulable gradualmente mediante la excitación a través de la modulación de duración de impulsos ("factor de trabajo de los impulsos").
- Separación hermética entre el mecanismo y el accionamiento de la bomba sin obturaciones ni pasos adicionales.
- La capacidad volumétrica es independiente de las revoluciones del motor de un vehículo.
- Construcción compacta gracias al motor conmutado con la electrónica.
- Funcionamiento silencioso y muy poca generación de ruido ya que sólo se mueve una pieza.
- La duración de la bomba está limitada sólo prácticamente por la duración del alojamiento de la rueda de la bomba. limited by the service life of the pump impeller bearing.



Vista del producto



Línea característica típica de la bomba.

Datos técnicos


Tensión nominal	[V]	12
Tensión de régimen	[V]	9 - 15
Presión nominal de elevación	[mbar]	100
Caudal	[l/h]	mín. 820 ¹⁾
Absorción de corriente	[A]	máx. 1,5 ²⁾
Rango de temperatura	[°C]	- 40 ... +135
Tipo de protección		IP 54 A
Peso	[g]	máx. 280

1) con 100 mbar de presión diferencial
2) con presión nominal de elevación

Se reserva el derecho a realizar modificaciones y a que existan diferencias en las ilustraciones.

Posición de montaje

La bomba de circulación de agua puede instalarse en cualquier posición de montaje.

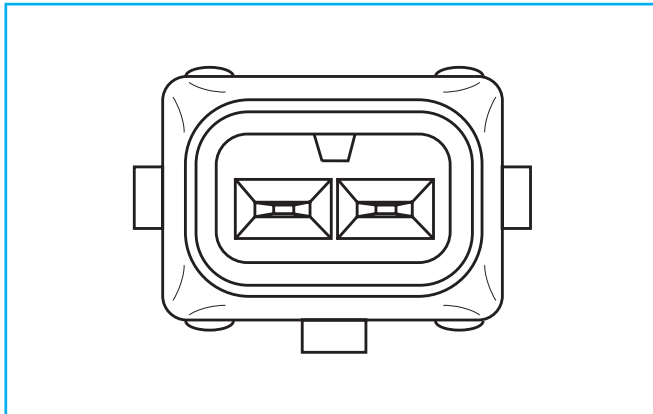
 No se permite el montaje en el motor.

Conexión eléctrica

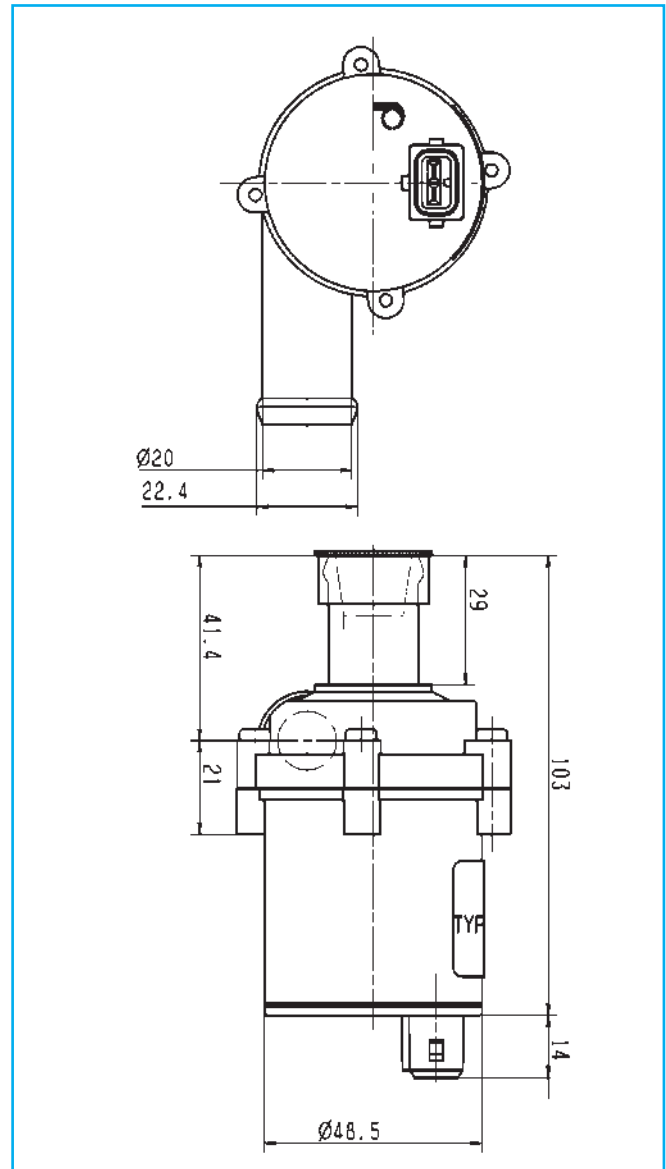
La bomba eléctrica de circulación de agua está equipada de serie con una conexión para una caja de manguito enchufable de 2 polos.

Por ejemplo, pueden usarse los conectores siguientes:

- Reinshagen "MINI-TIMER AK 7509"
- Bosch "Junior Timer"



Conexión eléctrica



Dimensiones

Brida de fijación (opcional)

Nº Pierburg: 4.07500.10.0 (10 piezas)

Como opción, ofrecemos una brida de fijación de goma dura para amortiguar las vibraciones (EPDM) con el fin de fijar fácilmente la bomba de circulación de agua.



Soporte de bomba opcional