

## Pompe de circulation d'eau électrique pour applications générales

Ref Pierburg: 7.02058.50.0

Remplace: 7.02058.00.0

Les pompes de circulation d'eau électrique (WUP) de Pierburg sont des produits performants de dimensions réduites.

Outre les applications bien connues comme

- Évacuation de chaleur après l'arrêt du moteur (en combinaison avec un ventilateur de refroidissement) et
- Pompe de circulation pour des systèmes de chauffage statique pour un chauffage rapide de l'habitacle du véhicule

nos WUP offrent un grand nombre d'autres possibilités d'application :

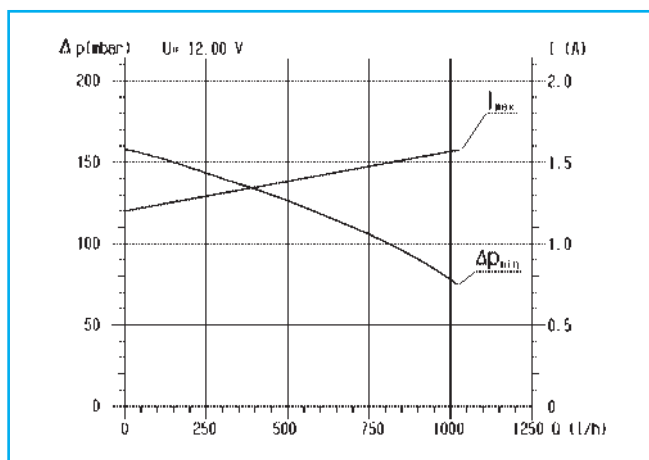
- Complément de pompes de circulation d'eau mécaniques dans des conditions de fonctionnement critiques ("Stop & Go")
- Refroidissement des accumulateurs et de l'entraînement sur les véhicules électriques
- Pompe de circulation dans les systèmes photovoltaïques

### Caractéristiques

- Pompe de circulation d'eau électrique centrifuge.
- Réglable en continu par commande de modulation de largeur d'amplitude ("Rapport cyclique").
- Séparation hermétique entre la pompe et l'entraînement sans joint ni traversée supplémentaire.
- Débit indépendant du régime moteur du véhicule.
- Construction compacte grâce au moteur à commutation électronique.
- Souplesse de fonctionnement et très faible niveau de bruit, car une seule pièce est mobile.
- La durée de vie de la pompe n'est pratiquement limitée que par la durée de vie du roulement de la turbine.



Vue du produit



Courbes caractéristiques de la pompe

### Caractéristiques techniques


Tension nominale	[V]	12
Tension d'utilisation	[V]	9 - 15
Pression nominale	[mbar]	100
Débit	[l/h]	mín. 820 <sup>1)</sup>
Courant absorbé	[A]	máx. 1,5 <sup>2)</sup>
Plage de température	[°C]	- 40 ... +135
Indice de protection		IP 54 A
Poids	[g]	máx. 280

1) pour 100 mbar de différence de pression  
2) à la pression nominale

Sous réserve de modifications et de variations dans les illustrations.

**Position de montage**

La pompe de circulation d'eau peut être installée dans n'importe quelle position.

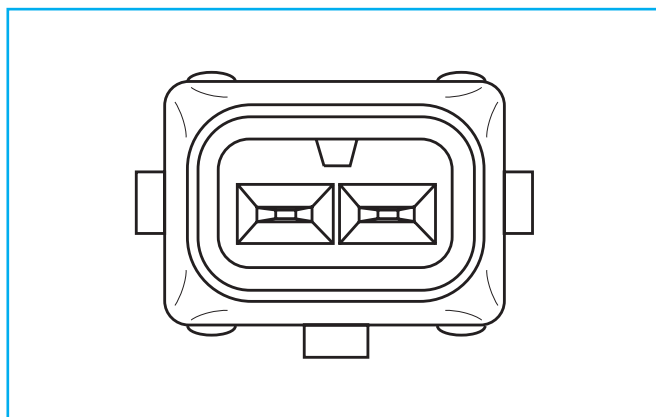
 L'installation sur le moteur est interdite.

**Raccordement électrique**

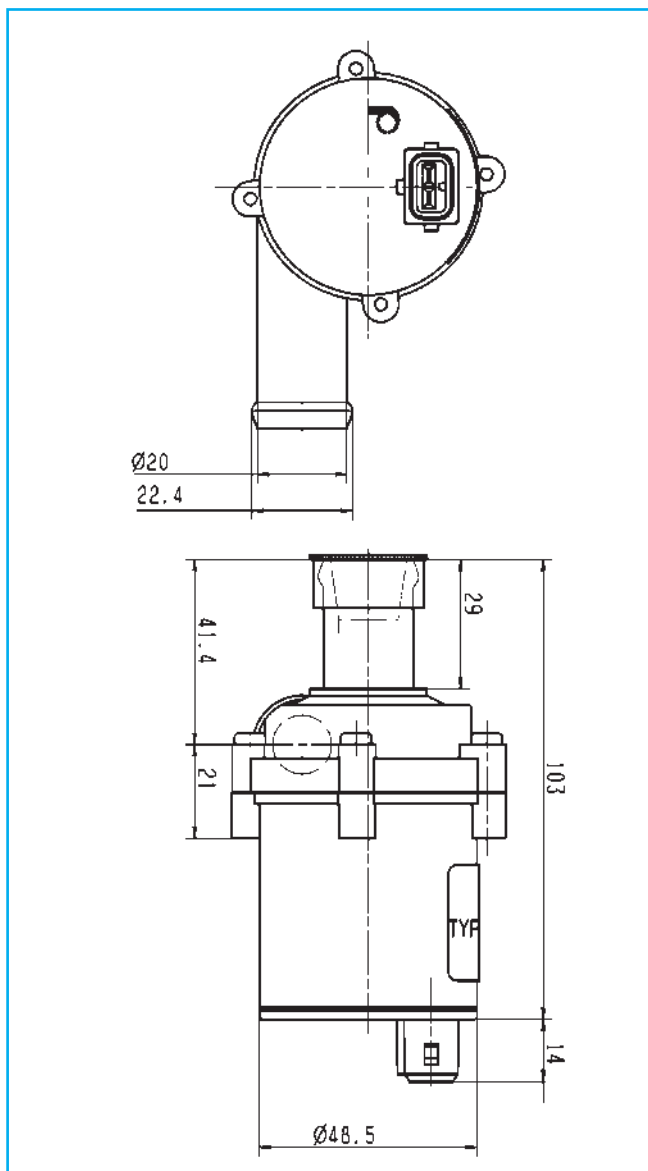
La pompe de circulation d'eau électrique est équipée en standard d'un raccordement pour un boîtier de connexion à 2 pôles.

Les connecteurs suivants peuvent être utilisés :

- Reinshagen "MINI-TIMER AK 7509"2
- Bosch "Junior Timer"



Raccordement électrique



Dimensions

**Collier de fixation (option)**

Ref. Pierburg : 4.07500.10.0 (10 pièces)

Nous distribuons en option un collier de fixation en caoutchouc dur amortissant les vibrations (EPDM) pour la fixation facile de la pompe de circulation d'eau.



Support de pompe optionnel