



Valve électrique de recyclage des gaz d'échappement EGR (Opel/Vauxhall)

Adhésion/carbonisation aux valves

**SERVICE
INFORMATION**

Véhicule	Produit : valve EGR électrique		
Opel / Vauxhall	N° PIERBURG	Rechange pour	N° O.E.*
Corsa B 1.0	7.22414.04.0	7.22414.00.0/.50.0 7.22515.00.0	58 51 020, 8 51 706, 8 51 708, 90543031, 90570475, 90570476
Corsa B 1.2	7.22414.05.0	7.22414.01.0/.51.0 7.22515.01.0	58 51 029, 90117397, 90570477, 90570478
Astra G 1.2i	7.22414.07.0	7.22414.02.0/.52.0	58 51 027, 90571101
Agila 1.0i, 1.2i Corsa C 1.0i, 1.2i, 1.4i Astra G 1.2i Astra H 1.2i, 1.4i Meriva 1.4i Tigra B 1.4i	7.22875.13.0	7.22875.00.0	58 51 607, 8 51 593, 9157671, 9158987, 93185000



Réclamations éventuelles de la part du client :

- mauvais ralenti
- fonctionnement par à-coups
- manque de puissance
- le moteur se met en fonctionnement d'urgence

Lors des contrôles réalisés à l'atelier, le diagnostic établi était « dysfonctionnement valve EGR ».

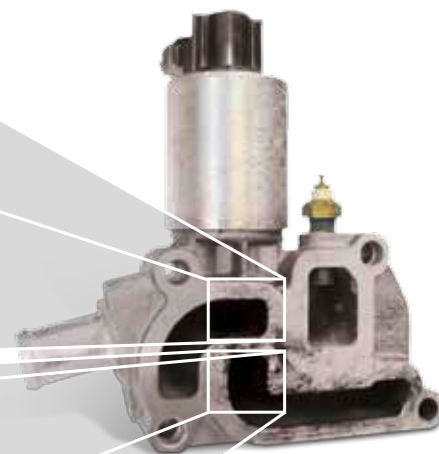
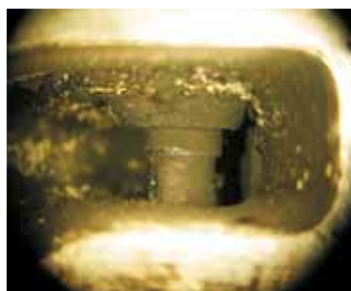
Les valves électriques EGR intégrées sont collées/carbonisées sur la tête ou le siège de la valve par incrustation d'huile.

Conséquences :

- La section d'ouverture de la valve EGR est réduite.
- La valve ne s'ouvre ou ne se ferme pas complètement.



La valve EGR n'est pas la cause de ces carbonisations.



Pour des renseignements sur le diagnostic et sur les causes éventuelles cf. verso

Sous réserve de modifications et de variations dans les illustrations. Pour les références et les pièces de rechange, cf. le catalogue actuel, le CD TecDoc ou encore les systèmes se basant sur les données TecDoc. * Les numéros de référence indiqués ne servent qu'à des fins de comparaison et ne doivent pas être utilisés pour les factures remises au client.



Renseignements sur le diagnostic

En cas de réclamations, de dysfonctionnements et de dégâts au système EGR, l'environnement doit toujours être vérifié en plus des composants du système EGR.



Des défauts survenant au niveau des capteurs peuvent influencer le fonctionnement du recyclage des gaz d'échappement.

Dans le cas des valves EGR mentionnées ici, les causes de perturbations les plus courantes sont les incrustations sur la tête ou le siège de la valve. La valve EGR doit être vérifiée et remplacée le cas échéant.



Dans beaucoup de cas, une mise à jour du logiciel du dispositif de contrôle permettra de supprimer les problèmes de carbonisation excessive.

Causes éventuelles

Des incrustations plus importantes qu'à l'habitude peuvent apparaître suite à :

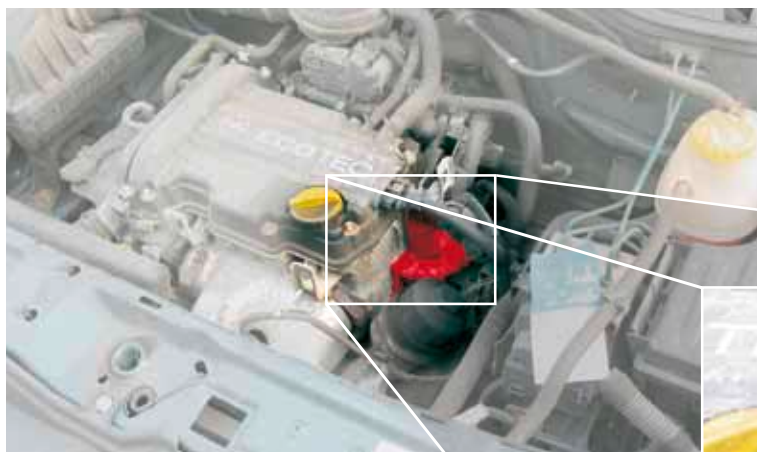
- air d'aspiration ou air de suralimentation très huileux
- mauvaise combustion salissante
- défaut dans la gestion électronique du moteur
- mauvaise version logiciel du dispositif de contrôle du moteur
- fonctionnement plus courant sur de courtes distances (formation d'émulsion d'huile et d'eau, surtout pendant les périodes froides, laquelle arrive dans le système de ventilation du moteur)

Les défauts de ce type ne seront reconnus que partiellement dans le cadre du système OBD et seront classés en partie dans les défauts.

Les causes de l'accumulation d'air d'aspiration ou de suralimentation peuvent être :

- perturbations dans la ventilation du carter de vilebrequin (p. ex. déshuileur, soupape de purge)
- passage de gaz Blow-by¹ plus intense – en raison d'une usure plus importante des pistons et des cylindres
- perturbations au niveau du turbocompresseur (p.ex. palier usé, conduite de retour d'huile obstruée)
- dépassement de l'intervalle d'entretien (changement insuffisant de l'huile et du filtre à huile)
- emploi d'huile de moteur de qualité inadaptée au domaine d'application
- niveau d'huile de moteur trop élevé
- joint de la tige de soupape ou guide de soupape usé ayant pour conséquence un transfert d'huile plus élevé dans le canal d'aspiration

¹ Blow-by: Volume de fuite de gaz passant par les segments au cours de la combustion normale et qui accèdent ensuite au carter du vilebrequin. Ces gaz sont ramenés au moteur pour la combustion grâce à la ventilation du carter de vilebrequin.



Valve EGR électrique dans une Opel Corsa (mis en évidence)



Vous trouverez tous les renseignements concernant le contrôle de la valve EGR dans Service information SI 0047. Pour une aide concernant la recherche de défaut au niveau du système EGR dans le moteur à essence, veuillez consulter le service information SI 0038.

