

## **Montageanleitung**

**EasyConn Verteiler**

## **Mounting Instructions**

**EasyConn Junction Boxes**

## **Instructions de montage**

**EasyConn Boîtes de dérivation**

## **Monteringsanvisning**

**EasyConn Kopplingsboxar**

## **Montagehandleiding**

**EasyConn Verdeeldozen**

## **Instrucciones de montaje**

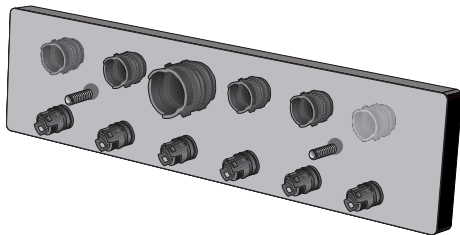
**EasyConn Distribuidores**

## **Istruzioni di montaggio**

**EasyConn Scatole di derivazione**

## **Asennusohje**

**EasyConn Jakorasiat**

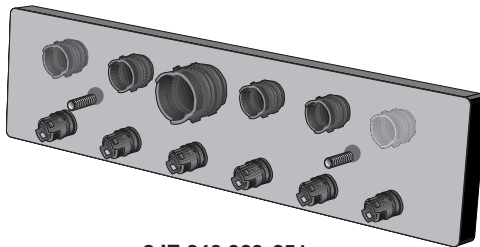




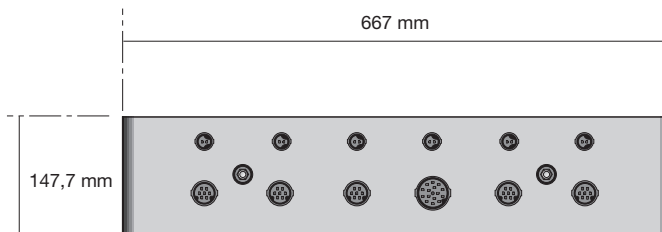
Lieferumfang  
Kit includes  
Fourniture

Leveransomfatning  
Inhoud set  
Volumen del suministro

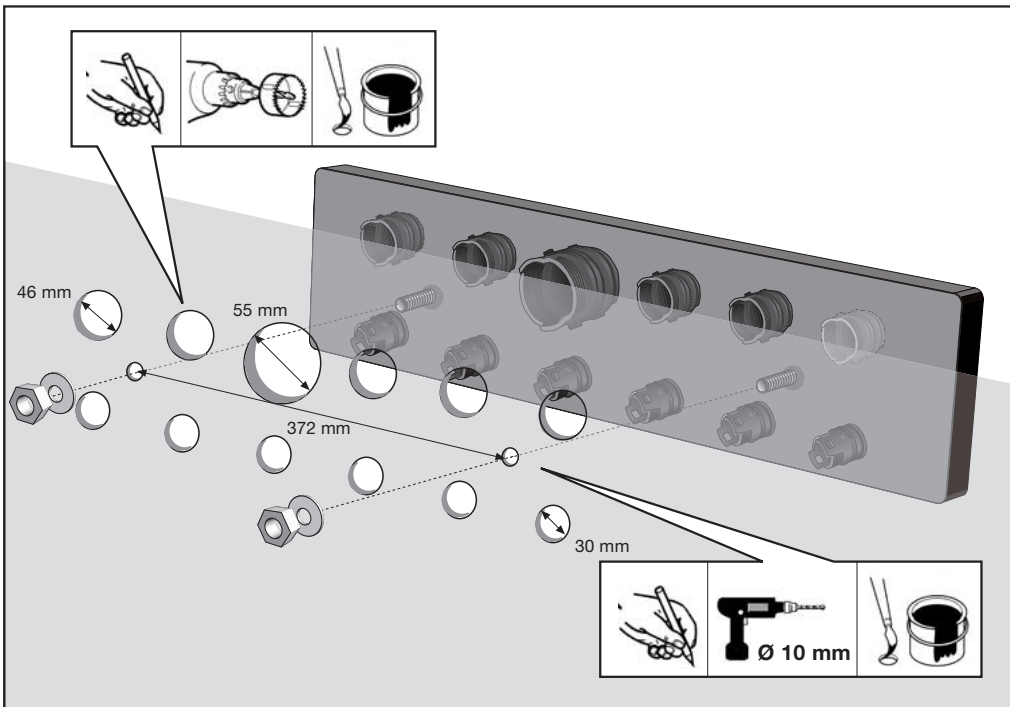
Dotazione di fornitura  
Osaluettelo

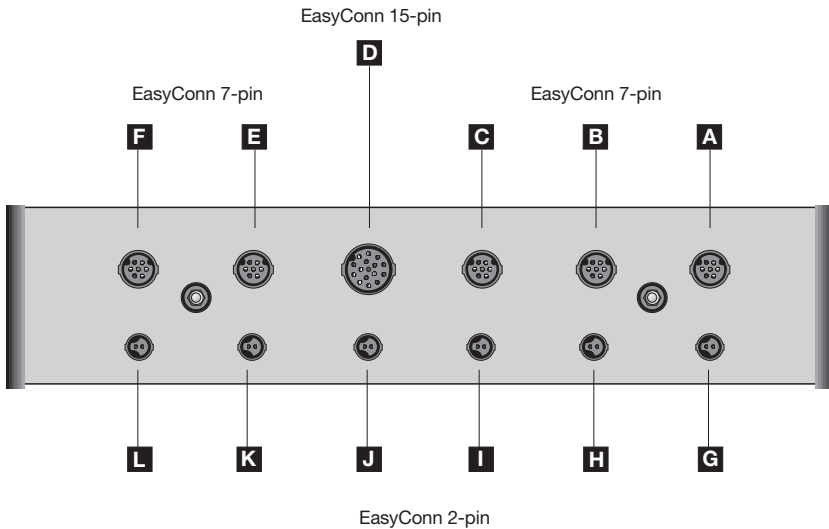


8JE 340 060-251



4





## DEUTSCH

<b>A Heckleuchte links</b>		
PIN	Leitungsfarbe	Funktion
1	weiss	Masse
2	rot	Bremslicht
3	schwarz	Schlusslicht links
4	pink	Rückfahrlicht
5	braun	Schlusslicht rechts
6	blau	Nebelschlusslicht
7	gelb	Blinklicht links

<b>F Heckleuchte rechts</b>		
PIN	Leitungsfarbe	Funktion
1	weiss	Masse
2	rot	Bremslicht
3	braun	Schlusslicht rechts
4	pink	Rückfahrlicht
5	schwarz	Schlusslicht links
6	blau	Nebelschlusslicht
7	grün	Blinklicht rechts

<b>G Seitenmarkierungsleuchte links</b>		
PIN	Leitungsfarbe	Funktion
1	weiss	Masse
2	schwarz	Schlusslicht links

<b>L Seitenmarkierungsleuchte rechts</b>		
PIN	Leitungsfarbe	Funktion
1	weiss	Masse
2	braun	Schlusslicht rechts

<b>H Umrissleuchte links</b>		
PIN	Leitungsfarbe	Funktion
1	weiss	Masse
2	braun	Schlusslicht rechts

<b>K Umrissleuchte rechts</b>		
PIN	Leitungsfarbe	Funktion
1	weiss	Masse
2	schwarz	Schlusslicht links

<b>B Zusatzfunktion (Achslift)</b>		
PIN	Leitungsfarbe	Funktion
1	grau	Bremsbelag-Sensor
2	weiss/rot	Masse für 14–15
3	weiss/blau	Achslift
4	weiss/schwarz	Sensor für Bremse
5	weiss/braun	Brücke zu ISS, PIN 2
6	weiss/grün	Datenleitung CAN_H
7		frei

<b>E Zusatzbeleuchtung</b>		
PIN	Leitungsfarbe	Funktion
1	braun	Schlusslicht rechts
2	weiss/rot	Masse
3	pink	Rückfahrlicht
4	schwarz	Schlusslicht links
5	weiss/braun	Datenleitung CAN_L
6	orange	Dauerplus
7		frei

<b>C Zusatzsteckdose</b>		
<b>PIN</b>	<b>Leitungsfarbe</b>	<b>Funktion</b>
1	weiss	Masse
2	schwarz	Schlusslicht links
3	gelb	Blinklicht links
4	rot	Bremslicht
5	grün	Blinklicht rechts
6	braun	Schlusslicht rechts
7		frei

<b>I ISS</b>		
<b>PIN</b>	<b>Leitungsfarbe</b>	<b>Funktion</b>
1	weiss	Masse
2	weiss/braun	Brücke zu Zusatzfunktion, PIN 5

<b>J Zusatzfunktion 2</b>		
<b>PIN</b>	<b>Leitungsfarbe</b>	<b>Funktion</b>
1	weiss	Masse
2	orange	Dauerplus

<b>D Hauptversorgung</b>		
<b>PIN</b>	<b>Leitungsfarbe</b>	<b>Funktion</b>
1	gelb	Blinklicht links
2	grün	Blinklicht rechts
3	blau	Nebelschlusslicht
4	weiss	Masse für 1–8
5	schwarz	Schlusslicht links
6	braun	Schlusslicht rechts
7	rot	Bremslicht
8	pink	Rückfahrlicht
9	orange	Dauerplus
10	grau	Bremsbelag-Sensor
11	weiss/schwarz	Sensor für Bremse
12	weiss/blau	Achslift
13	weiss/rot	Masse für 14–15
14	weiss/grün	Datenleitung CAN_H
15	weiss/braun	Datenleitung CAN_L

**ENGLISH**

<b>A</b> <b>Combination rear light, left</b>		
<b>PIN</b>	<b>Wire colour</b>	<b>Function</b>
1	white	Ground
2	red	Stop light
3	black	Tail light, left
4	pink	Reversing light
5	brown	Tail light, right
6	blue	Rear fog light
7	yellow	Direction indicator, left

<b>F</b> <b>Combination rear light, right</b>		
<b>PIN</b>	<b>Wire colour</b>	<b>Function</b>
1	white	Ground
2	red	Stop light
3	brown	Tail light, right
4	pink	Reversing light
5	black	Tail light, left
6	blue	Rear fog light
7	green	Direction indicator, right

<b>G</b> <b>Side marker light, left</b>		
<b>PIN</b>	<b>Wire colour</b>	<b>Function</b>
1	white	Ground
2	black	Tail light, left

<b>L</b> <b>Side marker light, right</b>		
<b>PIN</b>	<b>Wire colour</b>	<b>Function</b>
1	white	Ground
2	brown	Tail light, right

<b>H</b> <b>Clearance light, left</b>		
<b>PIN</b>	<b>Wire colour</b>	<b>Function</b>
1	white	Ground
2	brown	Tail light, right

<b>K</b> <b>Clearance light, right</b>		
<b>PIN</b>	<b>Wire colour</b>	<b>Function</b>
1	white	Ground
2	black	Tail light, left

<b>B</b> <b>Additional function (axle lifting)</b>		
<b>PIN</b>	<b>Wire colour</b>	<b>Function</b>
1	grey	Worn brake lining sensor
2	white/red	Ground for 14–15
3	white/blue	Axle lifting
4	white/black	Sensor for brake
5	white/brown	Bridge to ISS, PIN 2
6	white/green	Data core CAN_H
7		not used

<b>E</b> <b>Auxiliary lighting</b>		
<b>PIN</b>	<b>Wire colour</b>	<b>Function</b>
1	brown	Tail light, right
2	white/red	Ground
3	pink	Reversing light
4	black	Tail light, left
5	white/brown	Data core CAN_L
6	orange	Power supply
7		not used



<b>C Auxiliary socket</b>		
<b>PIN</b>	<b>Wire colour</b>	<b>Function</b>
1	white	Ground
2	black	Tail light, left
3	yellow	Direction indicator, left
4	red	Stop light
5	green	Direction indicator, right
6	brown	Tail light, right
7		not used

<b>I ISS</b>		
<b>PIN</b>	<b>Wire colour</b>	<b>Function</b>
1	white	Ground
2	white/brown	Bridge to auxiliary function, PIN 5

<b>J Auxiliary function 2</b>		
<b>PIN</b>	<b>Wire colour</b>	<b>Function</b>
1	white	Ground
2	orange	Power supply

<b>D Main power supply</b>		
<b>PIN</b>	<b>Wire colour</b>	<b>Function</b>
1	yellow	Direction indicator, left
2	green	Direction indicator, right
3	blue	Rear fog light
4	white	Ground for 1–8
5	black	Tail light, left
6	brown	Tail light, right
7	red	Stop light
8	pink	Reversing light
9	orange	Power supply
10	grey	Worn brake lining sensor
11	white/black	Sensor for brake
12	white/blue	Axle lifting
13	white/red	Ground for 14–15
14	white/green	Data core CAN_H
15	white/brown	Data core CAN_L

## FRANÇAIS

<b>A</b> Feu arrière gauche		
VOIE	Couleur de ligne	Fonction
1	blanc	Masse
2	rouge	Feu stop
3	noir	Feu de position AR gauche
4	rose	Feu de recul
5	marron	Feu de position AR droit
6	bleu	Feu arrière de brouillard
7	jaune	Feu clignotant gauche

<b>F</b> Feu arrière droit		
VOIE	Couleur de ligne	Fonction
1	blanc	Masse
2	rouge	Feu stop
3	marron	Feu de position AR droit
4	rose	Feu de recul
5	noir	Feu de position AR gauche
6	bleu	Feu arrière de brouillard
7	vert	Feu de clignotant droit

<b>G</b> Feu de gabarit latéral gauche		
VOIE	Couleur de ligne	Fonction
1	blanc	Masse
2	noir	Feu de position AR gauche

<b>L</b> Feu de gabarit latéral droit		
VOIE	Couleur de ligne	Fonction
1	blanc	Masse
2	marron	Feu de position AR droit

<b>H</b> Feu d'encombrement gauche		
VOIE	Couleur de ligne	Fonction
1	blanc	Masse
2	marron	Feu de position AR droit

<b>K</b> Feu d'encombrement droit		
VOIE	Couleur de ligne	Fonction
1	blanc	Masse
2	noir	Feu de position AR gauche

<b>B</b> Fonction supplémentaire (Relevage d'essieu)		
VOIE	Couleur de ligne	Fonction
1	gris	Capteur de garniture de frein
2	blanc/rouge	Masse pour 14-15
3	blanc/bleu	Relevage d'essieu
4	blanc/noir	Capteur de frein
5	blanc/marron	Pont vers ISS, VOIE 2
6	blanc/vert	Ligne de transmission de données CAN_H
7		libre

<b>E</b> Eclairage additionnel		
VOIE	Couleur de ligne	Fonction
1	marron	Schlusslicht rechts
2	blanc/rouge	Masse
3	rose	Feu de recul
4	noir	Feu de position AR gauche
5	blanc/marron	Ligne de transmission de données CAN_L
6	orange	Permanent
7		libre

<b>C</b> <b>Prise additionnelle</b>		
<b>VOIE</b>	<b>Couleur de ligne</b>	<b>Fonction</b>
1	blanc	Masse
2	noir	Feu de position AR gauche
3	jaune	Feu clignotant gauche
4	rouge	Feu stop
5	vert	Feu clignotant droit
6	marron	Feu de position AR droit
7		libre

<b>I</b> <b>ISS</b>		
<b>VOIE</b>	<b>Couleur de ligne</b>	<b>Fonction</b>
1	blanc	Masse
2	blanc/marron	Pont vers fonction supplémentaire, VOIE 5

<b>J</b> <b>Fonction supplémentaire 2</b>		
<b>VOIE</b>	<b>Couleur de ligne</b>	<b>Fonction</b>
1	blanc	Masse
2	orange	Permanent

<b>D</b> <b>Alimentation principale</b>		
<b>VOIE</b>	<b>Couleur de ligne</b>	<b>Fonction</b>
1	jaune	Feu clignotant gauche
2	vert	Feu clignotant droit
3	bleu	Feu arrière de brouillard
4	blanc	Masse pour 1-8
5	noir	Feu de position AR gauche
6	marron	Feu de position AR droit
7	rouge	Feu stop
8	rose	Feu de recul
9	orange	Permanent
10	gris	Capteur de garniture de frein
11	blanc/noir	Capteur de frein
12	blanc/bleu	Relevage d'essieu
13	blanc/rouge	Masse pour 14-15
14	blanc/vert	Ligne de transmission de données CAN_H
15	blanc/marron	Ligne de transmission de données CAN_L

## SVENSKA

<b>A</b> Bakljus, vänster		
PIN	Kabelfärg	Funktion
1	vit	Jord
2	röd	Bromsljus
3	svart	Bakljus, vänster
4	rosa	Backljus
5	brun	Bakljus, höger
6	blå	Dimbakljus
7	gul	Blinker, vänster

<b>F</b> Bakljus, höger		
PIN	Kabelfärg	Funktion
1	vit	Jord
2	röd	Bromsljus
3	brun	Bakljus, höger
4	rosa	Backljus
5	svart	Bakljus, vänster
6	blå	Dimbakljus
7	grön	Blinker, höger

<b>G</b> Sidomarkeringsljus, vänster		
PIN	Kabelfärg	Funktion
1	vit	Jord
2	svart	Bakljus, vänster

<b>L</b> Sidomarkeringsljus, höger		
PIN	Kabelfärg	Funktion
1	vit	Jord
2	brun	Bakljus, höger

<b>H</b> Positionsljus, vänster		
PIN	Kabelfärg	Funktion
1	vit	Jord
2	brun	Bakljus, höger

<b>K</b> Positionsljus, höger		
PIN	Kabelfärg	Funktion
1	vit	Jord
2	svart	Bakljus, vänster

<b>B</b> Extrafunktion (axellyft)		
PIN	Kabelfärg	Funktion
1	grå	Slitagevarnare, bromsbelägg
2	vit/röd	Jord 14–15
3	vit/blå	Axellyft
4	vit/svart	Bromssensor
5	vit/brun	Brygga till ISS, PIN 2
6	vit/grön	Datakabel CAN_H
7		ledig

<b>E</b> Extrabelysning		
PIN	Kabelfärg	Funktion
1	brun	Bakljus, höger
2	vit/röd	Jord
3	rosa	Backljus
4	svart	Bakljus, vänster
5	vit/brun	Datakabel CAN_L
6	orange	Strömmatning, plus
7		ledig

<b>C</b> Extrauttag		
PIN	Kabelfärg	Funktion
1	vit	Jord
2	svart	Bakljus, vänster
3	gul	Blinker, vänster
4	röd	Bromsljus
5	grön	Blinker, höger
6	brun	Bakljus, höger
7		ledig

<b>I</b> ISS		
PIN	Kabelfärg	Funktion
1	vit	Jord
2	vit/brun	Brygga till extrafunktion, PIN 5

<b>J</b> Extrafunktion 2		
PIN	Kabelfärg	Funktion
1	vit	Jord
2	orange	Strömmatning, plus

<b>D</b> Huvudmatning		
PIN	Kabelfärg	Funktion
1	gul	Blinker, vänster
2	grön	Blinker, höger
3	blå	Dimbakljus
4	vit	Jord 1–8
5	svart	Bakljus, vänster
6	brun	Bakljus, höger
7	röd	Bromsljus
8	rosa	Backljus
9	orange	Strömmatning, plus
10	grå	Slitagevarnare, bromsbelägg
11	vit/svart	Bromssensor
12	vit/blå	Axellyft
13	vit/röd	Jord 14–15
14	vit/grön	Datakabel CAN_H
15	vit/brun	Datakabel CAN_L

## DUTCH

<b>A</b> Achterlicht links		
PIN	Aderkleur	Funcie
1	wit	Massa
2	rood	Remlicht
3	zwart	Achterlicht links
4	roze	Achteruitrijdlicht
5	bruin	Achterlicht rechts
6	blauw	Mistachterlicht
7	geel	Knipperlicht links

<b>F</b> Achterlicht rechts		
PIN	Aderkleur	Funcie
1	wit	Massa
2	rood	Remlicht
3	bruin	Achterlicht rechts
4	roze	Achteruitrijdlicht
5	zwart	Achterlicht links
6	blauw	Mistachterlicht
7	groen	Knipperlicht rechts

<b>G</b> Zijmarkeringsverlichting links		
PIN	Aderkleur	Funcie
1	wit	Massa
2	zwart	Achterlicht links

<b>L</b> Zijmarkeringsverlichting rechts		
PIN	Aderkleur	Funcie
1	wit	Massa
2	bruin	Achterlicht rechts

<b>H</b> Contourverlichting links		
PIN	Aderkleur	Funcie
1	wit	Massa
2	bruin	Achterlicht rechts

<b>K</b> Contourverlichting rechts		
PIN	Aderkleur	Funcie
1	wit	Massa
2	zwart	Achterlicht links

<b>B</b> Extra functie (aslift)		
PIN	Aderkleur	Funcie
1	grijs	Remvoeringsensor
2	wit/rood	Massa voor 14–15
3	wit/blauw	Aslift
4	wit/zwart	Sensor voor rem
5	wit/bruin	Brug naar ISS, PIN 2
6	wit/groen	Datalijn CAN_H
7		vrij

<b>E</b> Hulpverlichting		
PIN	Aderkleur	Funcie
1	bruin	Achterlicht rechts
2	wit/rood	Massa
3	roze	Achteruitrijdlicht
4	zwart	Achterlicht links
5	wit/bruin	Datalijn CAN_L
6	oranje	Continuplus
7		vrij

<b>C Hulpcontactdoos</b>		
<b>PIN</b>	<b>Aderkleur</b>	<b>Functie</b>
1	wit	Massa
2	zwart	Achterlicht links
3	geel	Knipperlicht links
4	rood	Remlicht
5	groen	Knipperlicht rechts
6	bruin	Achterlicht rechts
7		vrij

<b>I ISS</b>		
<b>PIN</b>	<b>Aderkleur</b>	<b>Functie</b>
1	wit	Massa
2	wit/bruin	Brug voor extra functie, PIN 5

<b>J Extra functie 2</b>		
<b>PIN</b>	<b>Aderkleur</b>	<b>Functie</b>
1	wit	Massa
2	oranje	Continuplus

<b>D Hoofdvoeding</b>		
<b>PIN</b>	<b>Aderkleur</b>	<b>Functie</b>
1	geel	Knipperlicht links
2	groen	Knipperlicht rechts
3	blauw	Mistachterlicht
4	wit	Massa voor 1-8
5	zwart	Achterlicht links
6	bruin	Achterlicht rechts
7	rood	Remlicht
8	roze	Achteruitrijdlicht
9	oranje	Continuplus
10	grijs	Remvoeringsensor
11	wit/zwart	Sensor voor rem
12	wit/blauw	Aslift
13	wit/rood	Massa voor 14-15
14	wit/groen	Datalijn CAN_H
15	wit/bruin	Datalijn CAN_L

<b>A</b> Piloto trasero izquierdo		
PIN	Color del cable	Función
1	blanco	Masa
2	rojo	Luz de freno
3	negro	Luz trasera izquierda
4	rosa	Luz de marcha atrás
5	marrón	Luz trasera derecha
6	azul	Luz antiniebla trasera
7	amarillo	Intermitente izquierdo

<b>F</b> Piloto trasero derecho		
PIN	Color del cable	Función
1	blanco	Masa
2	rojo	Luz de freno
3	marrón	Luz trasera derecha
4	rosa	Luz de marcha atrás
5	negro	Luz trasera izquierda
6	azul	Luz antiniebla trasera
7	verde	Intermitente derecho

<b>G</b> Luz de delimitación lateral izquierda		
PIN	Color del cable	Función
1	blanco	Masa
2	negro	Luz trasera izquierda

<b>L</b> Luz de delimitación lateral derecha		
PIN	Color del cable	Función
1	blanco	Masa
2	marrón	Luz trasera derecha

<b>H</b> Luz de contorno izquierda		
PIN	Color del cable	Función
1	blanco	Masa
2	marrón	Luz trasera derecha

<b>K</b> Luz de contorno derecha		
PIN	Color del cable	Función
1	blanco	Masa
2	negro	Luz trasera izquierda

<b>B</b> Función adicional (elevador de eje)		
PIN	Color del cable	Función
1	gris	Sensor de las pastillas de freno
2	blanco/rojo	Masa para 14-15
3	blanco/azul	Elevador de eje
4	blanco/negro	Sensor para freno
5	blanco/marrón	Puente hacia ISS, PIN 2
6	blanco/verde	Cable de datos CAN_H
7		libre

<b>E</b> Alumbrado adicional		
PIN	Color del cable	Función
1	marrón	Luz trasera derecha
2	blanco/rojo	Masa
3	rosa	Luz de marcha atrás
4	negro	Luz trasera izquierda
5	blanco/marrón	Cable de datos CAN_L
6	naranja	Positivo permanente
7		libre



<b>C Caja de enchufe adicional</b>		
<b>PIN</b>	<b>Color del cable</b>	<b>Función</b>
1	blanco	Masa
2	negro	Luz trasera izquierda
3	amarillo	Intermitente izquierdo
4	rojo	Luz de freno
5	verde	Intermitente derecho
6	marrón	Luz trasera derecha
7		libre

<b>I ISS</b>		
<b>PIN</b>	<b>Color del cable</b>	<b>Función</b>
1	blanco	Masa
2	blanco/marrón	Puente hacia función adicional, PIN 5

<b>J Función adicional 2</b>		
<b>PIN</b>	<b>Color del cable</b>	<b>Función</b>
1	blanco	Masa
2	naranja	Positivo permanente

<b>D Alimentación principal</b>		
<b>PIN</b>	<b>Color del cable</b>	<b>Función</b>
1	amarillo	Intermitente izquierdo
2	verde	Intermitente derecho
3	azul	Luz antiniebla trasera
4	blanco	Masa para 1–8
5	negro	Luz trasera izquierda
6	marrón	Luz trasera derecha
7	rojo	Luz de freno
8	rosa	Luz de marcha atrás
9	naranja	Positivo permanente
10	gris	Sensor de las pastillas de freno
11	blanco/negro	Sensor para freno
12	blanco/azul	Elevador de eje
13	blanco/rojo	Masa para 14–15
14	blanco/verde	Cable de datos CAN_H
15	blanco/marrón	Cable de datos CAN_L

<b>A</b> Luce parte posteriore sinistra		
PIN	Colore cavo	Funzione
1	bianco	Massa
2	rosso	Luce stop
3	nero	Luce di posizione posteriore sinistra
4	rosa	Luce di retromarcia
5	marrone	Luce di posizione posteriore destra
6	azzurro	Retronebbia
7	giallo	Indicatore di direzione sinistro

<b>F</b> Luce parte posteriore destra		
PIN	Colore cavo	Funzione
1	bianco	Massa
2	rosso	Luce stop
3	marrone	Luce di posizione posteriore destra
4	rosa	Luce di retromarcia
5	nero	Luce di posizione posteriore sinistra
6	azzurro	Retronebbia
7	verde	Indicatore di direzione destro

<b>G</b> Luce laterale sinistra		
PIN	Colore cavo	Funzione
1	bianco	Massa
2	nero	Luce di posizione posteriore sinistra

<b>L</b> Luce laterale destra		
PIN	Colore cavo	Funzione
1	bianco	Massa
2	marrone	Luce di posizione posteriore destra

<b>H</b> Luce perimetrale sinistra		
PIN	Colore cavo	Funzione
1	bianco	Massa
2	marrone	Luce di posizione posteriore destra

<b>K</b> Luce perimetrale destra		
PIN	Colore cavo	Funzione
1	bianco	Massa
2	nero	Luce di posizione posteriore sinistra

<b>B</b> Funzione supplementare (sollevatore assale)		
PIN	Colore cavo	Funzione
1	grigio	Sensore pastiglia del freno
2	bianco/rosso	Massa per 14-15
3	bianco/azzurro	Sollevatore assale
4	bianco/nero	Sensore per freno
5	bianco/marrone	Ponte per ISS, PIN 2
6	bianco/verde	Linea dati CAN_H
7		libero

<b>E</b> Illuminazione supplementare		
PIN	Colore cavo	Funzione
1	marrone	Luce di posizione posteriore destra
2	bianco/rosso	Massa
3	rosa	Luce di retromarcia
4	nero	Luce di posizione posteriore sinistra
5	bianco/marrone	Linea dati CAN_L
6	arancio	Polo positivo continua
7		libero

<b>C</b> Presa di corrente supplementare		
PIN	Colore cavo	Funzione
1	bianco	Massa
2	nero	Luce di posizione posteriore sinistra
3	giallo	Indicatore di direzione sinistro
4	rosso	Luce stop
5	verde	Indicatore di direzione destro
6	marrone	Luce di posizione posteriore destra
7		libero

<b>I</b> ISS		
PIN	Colore cavo	Funzione
1	bianco	Massa
2	bianco/marrone	Ponte per funzione supplementare, PIN 5

<b>J</b> Funzione supplementare 2		
PIN	Colore cavo	Funzione
1	bianco	Massa
2	arancio	Polo positivo continua

<b>D</b> Alimentazione principale		
PIN	Colore cavo	Funzione
1	giallo	Indicatore di direzione sinistro
2	verde	Indicatore di direzione destro
3	azzurro	Retronebbia
4	bianco	Massa per 1-8
5	nero	Luce di posizione posteriore sinistra
6	marrone	Luce di posizione posteriore destra
7	rosso	Luce stop
8	rosa	Luce di retromarcia
9	arancio	Polo positivo continua
10	grigio	Sensore pastiglia del freno
11	bianco/nero	Sensore del freno
12	bianco/azzurro	Sollevatore assale
13	bianco/rosso	Massa per 14-15
14	bianco/verde	Linea dati CAN_H
15	bianco/marrone	Linea dati CAN_L

<b>A Takavalot vas.</b>		
<b>PIN</b>	<b>Johdon väri</b>	<b>Toiminto</b>
1	valkoinen	Maadoitus
2	punainen	Jarruvalo
3	musta	Perävalo vas.
4	pinkki	Peruutusvalo
5	ruskea	Perävalo oik.
6	sininen	Takasumuvalo
7	keltainen	Suuntavilkku vas.

<b>F Takavalot oik.</b>		
<b>PIN</b>	<b>Johdon väri</b>	<b>Toiminto</b>
1	valkoinen	Maadoitus
2	punainen	Jarruvalo
3	ruskea	Perävalo oik.
4	pinkki	Peruutusvalo
5	musta	Perävalo vas.
6	sininen	Takasumuvalo
7	vihreä	Suuntavilkku oik.

<b>G Sivumerkkivalot vas.</b>		
<b>PIN</b>	<b>Johdon väri</b>	<b>Toiminto</b>
1	valkoinen	Maadoitus
2	musta	Perävalo vas.

<b>L Sivumerkkivalot oik.</b>		
<b>PIN</b>	<b>Johdon väri</b>	<b>Toiminto</b>
1	valkoinen	Maadoitus
2	ruskea	Perävalo oik.

<b>H Äärivalot vas.</b>		
<b>PIN</b>	<b>Johdon väri</b>	<b>Toiminto</b>
1	valkoinen	Maadoitus
2	ruskea	Perävalo oik.

<b>K Äärivalot oik.</b>		
<b>PIN</b>	<b>Johdon väri</b>	<b>Toiminto</b>
1	valkoinen	Maadoitus
2	musta	Perävalo vas.

<b>B Lisätoiminnot (akselin nosto)</b>		
<b>PIN</b>	<b>Johdon väri</b>	<b>Toiminto</b>
1	harmaa	Jarrupala-anturi
2	valk./punainen	Maadoitus 14–15
3	valk./sininen	Akselin nosto
4	valk./musta	Jaaruanturi
5	valk./ruskea	Silta ISS, PIN 2
6	valk./vihreä	Tietojohdo CAN_H
7		vapaa

<b>E Lisävalot</b>		
<b>PIN</b>	<b>Johdon väri</b>	<b>Toiminto</b>
1	ruskea	Perävalo oik.
2	valk./punainen	Maadoitus
3	pinkki	Peruutusvalo
4	musta	Perävalo vas.
5	valk./ruskea	Tietojohdo CAN_L
6	oranssi	Kestoplus
7		vapaa

<b>C Lisäpistorasia</b>		
<b>PIN</b>	<b>Johdon väri</b>	<b>Toiminto</b>
1	valkoinen	Maadoitus
2	musta	Perävalo vas.
3	keltainen	Suuntavilkku vas.
4	punainen	Jarruvalo
5	vihreä	Suuntavilkku oik.
6	ruskea	Perävalo oik.
7		vapaa

<b>I ISS</b>		
<b>PIN</b>	<b>Johdon väri</b>	<b>Toiminto</b>
1	valkoinen	Maadoitus
2	valk./ruskea	Silta lisätoiminnoille, PIN 5

<b>J Lisätoiminto 2</b>		
<b>PIN</b>	<b>Johdon väri</b>	<b>Toiminto</b>
1	valkoinen	Maadoitus
2	oranssi	Kestoplus

<b>D Päävirtälähde</b>		
<b>PIN</b>	<b>Johdon väri</b>	<b>Toiminto</b>
1	keltainen	Suuntavilkku vas.
2	vihreä	Suuntavilkku oik.
3	sininen	Takasumuvalo
4	valkoinen	Maadoitus 1–8
5	musta	Perävalo vas.
6	ruskea	Perävalo oik.
7	punainen	Jarruvalo
8	pinkki	Peruutusvalo
9	oranssi	Kestoplus
10	harmaa	Jarrupala-anturi
11	valk./musta	Jarruanturi
12	valk./sininen	Akselin nosto
13	valk./punainen	Maadoitus 14–15
14	valk./vihreä	Tietojohdo CAN_H
15	valk./ruskea	Tietojohdo CAN_L





